

# HS20

**Pelletsbrännaren HS20 har en hög teknisk nivå där driftsäkerhet och bekvämlighet satts i första rummet.**

Brännaren är konstruerad av vårt egna utvecklingsteam i Danmark. Ved och pellets pannor har utvecklats under många år och hundratusentalt driftstimmar tillsammans med ett gediget kunnande i förbränningsteknik ligger till grund för skapandet av den optimala pelletsbrännaren.

HS20 är integrerad i våra pellets pannor TPKv och TPK Compact. Nu finns den även som en modell med styrningen i en separat box. Allt för att enkelt kunna monteras i de befintliga pannor.



### Uppbyggnad

Brännaren består av ett brännarhus med ett schakt som transporterar pellets fram till förbränningsröret. På husets ovansida är bakbrandsvakten placerad. Brännarhuset utgör infästningspunkt för brännarröret som är fastgjort med packning och fyra skruvar.

Brännarhusets bakgavel utgör fäste för fläkt, fotocell, tändelement, kondensator, tryckvakt och kopplingsplint. Förbränningsröret består av ett rör med lufthål för primär-, sekundär- och tertiärluft. Förbränningsröret är tillverkad av värmetåligt rostfritt stål. Säkerhetssystem finns i form av bakbrandsvakt, fotocell, fallrör och tryckvakt.

Bakbrandsskyddet utgörs av ett fallschakt samt en termisk bakbrandsvakt som är placerad vid fallröret. Bakbrandsvakten måste återställas manuellt, om den av någon anledning löst ut.

### Brännarens leveransinställningar

Brännarens styrenhet är grundinställd från fabrik men kan behöva justeras p.g.a. variationer i pelletsens energiinnehåll och kvalitet, önskad effekt, skorstensdrag eller beroende på den matarskrub som används.

### Temperaturgivare

Brännaren levereras med en temperaturgivare som styr brännarens start och stopp samt effekttreglering. Temperaturgivaren möjliggör ställbar differens för start och stopp (reducerar antal starter) och visar aktuell panntemperatur i brännarstyrningens displayen. Temperaturgivare för rökgaser ingår i leveransen.

### Akkumulatorstyrning

Start och stopp av brännaren kan styras med hjälp av två stycken givare som placeras i toppen och botten i en ackumulatortank. Dessa givare är tillbehör.

### Extern styrning

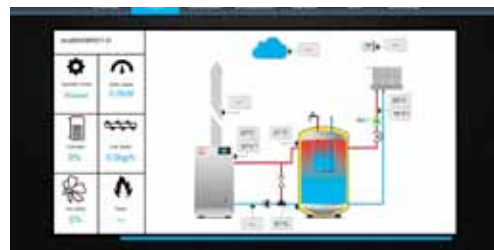
Brännare kan styras extern med hjälp av t.ex. en termostat eller en solstyrning som har en potentialfri kontakt, d.v.s. spänningsfri.

## TEKNISK DATA

	HS20
Art nummer	016060
Min / Max tillförd effekt kW	6,5 – 23
Elanslutning volt	230VAC/50Hz
Elförbrukning tändelement W	250
Elförbrukning drift Max effekt W	30
Elförbrukning drift Min effekt W	8
Elförbrukning standby W	3
Längd utanför panna mm	300
Höjd utan fallrör mm	285
Höjd med fallrör mm	510
Bredd mm	240
Min. rekommenderat mått framför brännarrör mm	200
Vikt kg	12,1
Hål för anslutning av brännare mm	140x140
Ljud dBA	>55
Pelletsrekommendation europeisk standard	EN1461-2
Pellets diameter mm	6 – 8
Pellets max längd = 5 x dimetern mm	30 / 40



Kontrollpanel



Rapport via ecoNET



Styrning via ecoNET

## Styrenheten

Styrenheten består av styrdator med tillhörande displayenhet. Temperaturgivare för montering i pannan medföljer brännaren. Brännaren startar, stoppar och reglerar automatiskt effekten mot inställd drifttemperatur och aktuellt effektbehov. Tändning sker elektriskt via hetluft.

Automatisk återstart av brännaren sker efter spänningsbortfall om brännaren var i drift då spänningen försvann. Aktuell statusindikering visas på displayen. Alla inställningar behålls i styrningens minne även under spänningsbortfall. Vid montage i befintlig panna levereras kontrollpanelen i separat box.

## Uppkoppling mot internet

Vid anslutning av internet interfacet ecoNET300 kan brännaren och styrningens integrerade funktioner styras/kontrolleras över internet. Anslutningen kräver WIFI eller LAN uppkoppling.

Allt är förberett för anslutning i brännarens styrning typ ”plug and play”. På internetservern ecoNET24 upprättas ett konto. Logga därefter in med Användare och Lösenord för uppkoppling till pannan med hjälp av en webbläsare



ecoNET 300