

# STS 20

Temperaturbegränsning vid eldning med fasta bränslen.

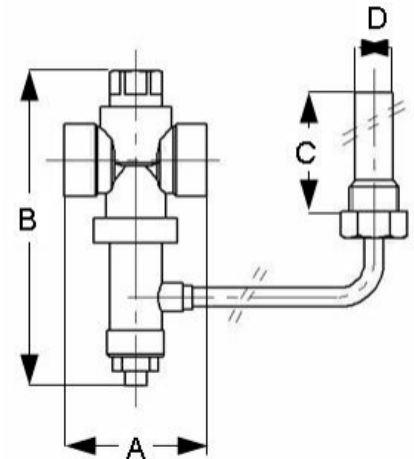
## TEKNISK DATA

Min. temperatur	-10°C
Öppningstemperatur	97°C ± 2°C
Max. arbetstemperatur	110°C
Max. arbetstryck	1,0 MPa (10 bar)
Max. avblåsningskapacitet	6,5 m <sup>3</sup> /h
Givartemperatur	Max. 125°C
Material, ventilhus och dykrör	Förnicklad mässing, EN12165-99 CW617N
Material, tätningar	Viton
Material, ventilmfjäder	Rostfritt stål
Material, manuell avblåsningsknapp	Röd plast
Material, kapillärrör	Koppar, längd 1300mm, med mantel
Anslutning	G15 utv.

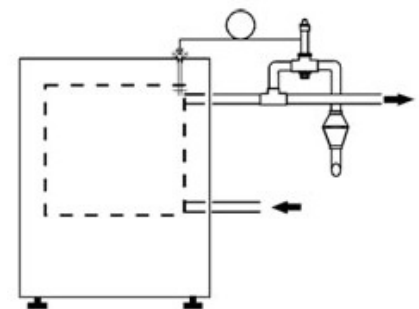
### Godkännande:



nr.1115



A



## MONTAGE / INSTALLATION

Termisk temperaturbegränsare med dubbla separat verkande temperaturgivare. Kapillärrör monterade i gemensam böjlig skyddsslang.

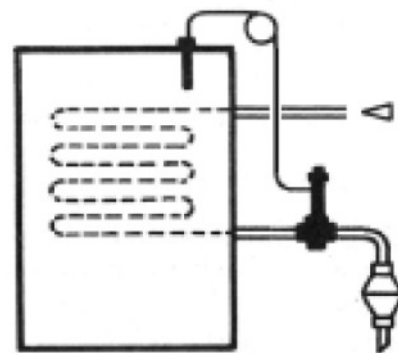
Pil på ventilhuset anger flödesriktningen. Montaget av dykröret underlättas om känslkroppen lossas och tas ut ur dykröret. För pannor med beredare monteras ventilen i utgående ledning (A). För pannor med kylslinga monteras ventilen i utgående ledning (B).

I övrigt enligt VVA 93 för fastbränsleanläggning ansluten till kommunalt vatten.

## DRIFT OCH UNDERHÅLL

Ventilen kräver inget underhåll. Ventilhusets säte och kägla kan vid behov rengöras.

B



Artikeltyp	Art. nr.	Dim.	A mm	B mm	C mm	D mm
STS-20	055097	3/4" inv	60	142	142	Ø 16