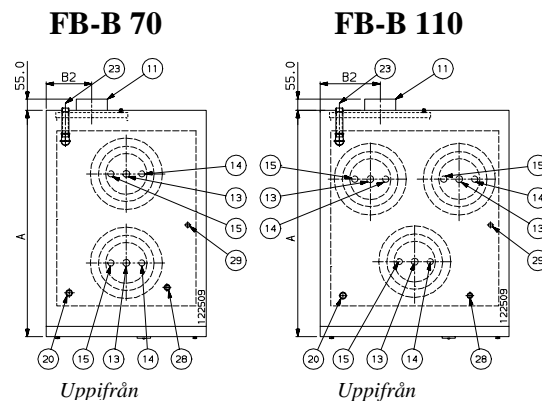
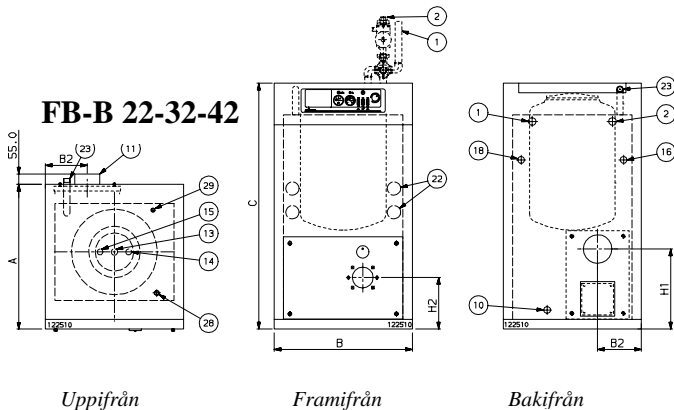
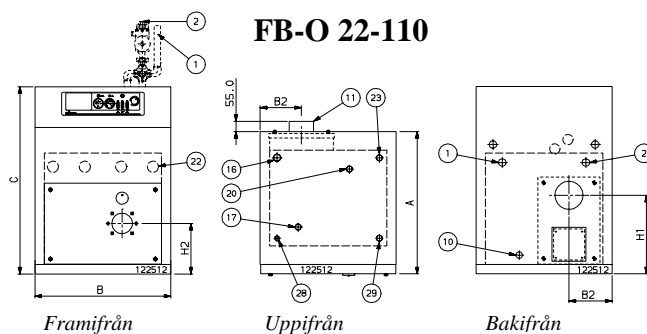


## Tekniska data

### FB-O, FB-B, FB-B CU, FB-S



	Typ FB-B, FB-B CU, FB-S					Typ FB-O				
	22	32	42	70	110	22	32	42	70	110
Effekt (olja/gas) .....	16-26	26-37	33-49	45-70	65-110	16-26	26-37	33-49	45-70	65-110
Max. tillförd effekt .....	29	41	54	78	122	29	41	54	78	122
Tryckförlust på rökgassidan vid max. effekt .....	0,36	0,36	0,36	0,6	0,8	0,36	0,36	0,36	0,6	0,8
Varmvatteneffekt 1) .....	450	450	450	600	950	0	0	0	0	0
-första timmen 1) .....	495	520	540	720	1150	0	0	0	0	0
Varmvatteneffekt 2) .....	320	320	320	425	675	0	0	0	0	0
-första timmen 2) .....	350	370	385	510	815	0	0	0	0	0
Djup A .....	760	760	825	1105	1105	760	760	825	1105	1105
Bredd B .....	610	725	775	775	915	610	725	775	775	915
Höjd C .....	1290	1290	1290	1290	1290	1000	1000	1000	1000	1000
Höjd centrum brännarehåll H2 .....	260	285	300	300	300	260	285	300	300	300
Höjd centrum rökstos H1 .....	370	460	460	460	485	370	460	460	460	485
Mått rökstos centrum B2 .....	180	220	220	220	290	180	220	220	220	290
Oljebrännarhuv byggmått .....	390	390	390	390	480	390	390	390	390	480
<b>Röranslutningar</b>										
1. Retur .....	1	1	1	1 1/4	1 1/4	1	1	1	1 1/4	1 1/4
2. Stigare .....	1	1	1	1 1/4	1 1/4	1	1	1	1 1/4	1 1/4
10. Ansl. avtappning/ extra retur .....	1	1	1	1	1	1	1	1	1	1
11. Rökstos utv. diameter .....	130	130	150	150	150	130	130	150	150	150
13. Skyddsanod .....	3/4	3/4	3/4	3/4	3/4	-	-	-	-	-
14. Tappvarmvatten .....	3/4	3/4	3/4	3/4	3/4	-	-	-	-	-
15. Kallvatten .....	3/4	3/4	3/4	3/4	3/4	-	-	-	-	-
16. Extra stigare/ expansion .....	1	1	1	1 1/4	1 1/4	1	1	1	1 1/4	1 1/4
17. Extra anslutning .....	-	-	-	-	-	3/4	3/4	3/4	3/4	3/4
18. Extra retur .....	1	1	1	1 1/4	1 1/4	1	1	1	1 1/4	1 1/4
20. Extra anslutning .....	-	-	-	-	-	3/4	3/4	3/4	3/4	3/4
21. Ansl. för kontrollpanel .....	-	-	-	-	-	1/2	1/2	1/2	1/2	1/2
22. Ansl. för elpatron .....	2" x2	2" x4	2" x4	2" x4	2" x4	2" x2	2" x4	2" x4	2" x4	2" x4
23. Ansl. för expansion/ avluft .....	1	1	1	1	1	1	1	1	1 1/4	1 1/4
28. Ansl. manometer .....	1/2	1/2	1/2	1/2	1/2	1/2	1/2	1/2	1/2	1/2
29. Fast dyrkrör kontrollpanel .....	1/2	1/2	1/2	1/2	1/2	1/2	1/2	1/2	1/2	1/2
Vatteninnehåll, panna .....	130	175	230	340	390	90	115	150	215	255
Vatteninnehåll, beredare .....	1x100	1x100	1x100	2x60	3x60	-	-	-	-	-
Totalvikt panna .....	305	357	407	537	655	214	257	300	400	472
Vikt ytterplåtar .....	45	48	51	57	62	33	36	38	49	50
Provtryck panna .....	4	4	4	4	4	4	4	4	4	4
Max. driftstryck, panna .....	1,5	1,5	1,5	1,5	1,5	1,5	1,5	1,5	1,5	1,5
Max. driftstryck beredare .....	10	10	10	10	10	-	-	-	-	-
Driftstemperatur .....	60-90	60-90	60-90	60-90	60-90	60-90	60-90	60-90	60-90	60-90

1) Panntemperatur 80°C, kallvatten 10°C

2) Panntemperatur 60°C, kallvatten 10°

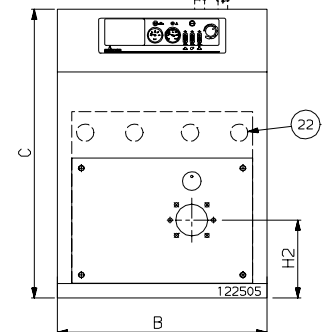
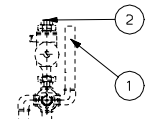
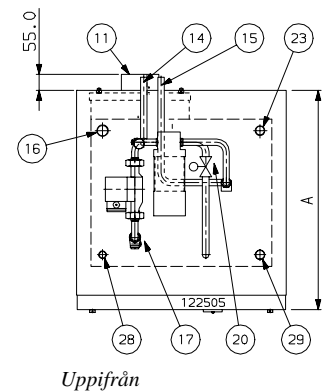
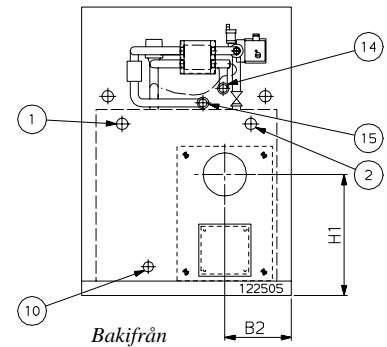
## Tekniska data

### FB-O VX

	Typ FB-O VX				
	22	32	42	70	110
Effekt (olja/gas) ..... kW	16-26	26-37	33-49	45-70	65-110
Max. tillförd effekt ..... kW	29	41	54	78	122
Tryckförlust på rökassidan vid max. effekt ..... mbar	0,36	0,36	0,36	0,6	0,8
Varmvatteneffekt 1) ..... l/h45°C	643	914	1211	1662	1662
-första 10 min. 2) ..... liter a 45°C	136	188	248	340	360
Djup A ..... mm	760	760	825	1105	1105
Bredd B ..... mm	610	725	775	775	915
Höjd C ..... mm	1000	1000	1000	1000	1000
Höjd centrum brännarhål H2 ..... mm	260	285	300	300	300
Höjd centrum rökstos H1 ..... mm	370	460	460	460	485
Mått rökstos centrum B2 ..... mm	180	220	220	220	290
Oljebrännarhuv byggmått ..... mm	390	390	390	390	480
<b>Röranslutningar</b>					
1. Retur ..... tum	1	1	1	1¼	1¼
2. Stigare ..... tum	1	1	1	1¼	1¼
10. Ansl. avtappning/ extra retur ..... tum	1	1	1	1	1
11. Rökstos utv. diameter ..... mm	130	130	150	150	150
14. Tappvarmvatten ..... tum	¾	¾	¾	¾	¾
15. Kallvatten ..... tum	¾	¾	¾	¾	¾
16. Extra stigare/ expansion ..... tum	1	1	1	1¼	1¼
17. Extra anslutning ..... tum	¾	¾	¾	¾	¾
18. Extra retur ..... tum	1	1	1	1¼	1¼
21. Ansl. för kontrollpanel ..... tum	½	½	½	½	½
22. Ansl. för elpatron ..... tum	2" x2	2" x4	2" x4	2" x4	2" x4
23. Ansl. för expansion/ avluft ..... tum	¾	¾	¾	1	1
28. Ansl. manometer ..... tum	½	½	½	½	½
Vatteninnehåll, panna ..... liter	90	115	150	215	255
Totalvikt panna ..... kg	224	267	309	409	482
Vikt ytterplåtar ..... kg	33	36	38	49	50
Provtryck panna ..... bar	4	4	4	4	4
Max. driftstryck, panna ..... bar	1,5	1,5	1,5	1,5	1,5
Max. driftstryck växlare ..... bar	16	16	16	16	16
Driftstemperatur ..... °C	60-90	60-90	60-90	60-90	60-90

1) Fortsatt effekt vid en panntemperatur på min. 65°C

2) Panntemperatur 80°C vid tappningens början.



Framifrån